

## 琼脂糖预染预制胶电泳试剂盒

### Prestained Agarose Gel Electrophoresis Kit

本产品是上海晶抗生物科技有限公司开发的用于核酸电泳的试剂盒

#### 产品特点及优势:

- 1.省事: 您不用再四处采购琼脂糖、核酸染料、电泳液和 loading buffer 等试剂, 一个试剂盒全部解决。
- 2.省时: 为您省去了您亲自制胶的繁琐, 为您省出一个小时左右的实验时间。
- 3.省力: 琼脂糖预染预制胶采用特制安全可靠的核酸染料预染, 电泳过程无需电泳液染色或后染色, 简捷方便, 即开即用。
- 4.省心: 用本产品电泳得到的 DNA 片段进行胶回收, 不影响后续的 DNA 连接等反应。
- 5.兼容: 琼脂糖预染预制胶为 TAE 体系, 与实验室常规自制的 TAE 琼脂糖胶完全一致, 使用完美衔接, 您只需要用您之前的 TAE 电压电泳即可。

#### 货号及成分

1. 琼脂糖预染预制胶 10 块, 规格: 8 孔, 每孔最大上样量: 25 $\mu$ l, 您有六个固定浓度可选, 对应货号见下表

货号	10088	10108	10128	10158	10188	10208
----	-------	-------	-------	-------	-------	-------

浓度	0.8%	1.0%	1.2%	1.5%	1.8%	2.0%
----	------	------	------	------	------	------

2.当然，您也可以同您的供货商沟通定制您需要的其他浓度！

6×DNA Loading Buffer 一支，货号：10052，规格：500μl。

6×DNA Loading Buffer 用于琼脂糖凝胶电泳前 DNA 样本的处理，使用时将 1 倍体积的 6 ×DNA Loading Buffer 与 5 倍体积的 DNA 样品混合均匀后上样。缓冲液组分经过优化，其中的染料溶液包括指示剂溴酚蓝和二甲苯青 FF，电泳时可肉眼监控 DNA 的迁移。甘油确保样本在点样孔底部聚集；EDTA 结合二价金属离子并抑制金属离子依赖性核酸酶。在 1%的琼脂糖凝胶中，溴酚蓝的迁移率与 300bp 的双链线性 DNA 片段大致相同，二甲苯青 FF 的迁移率与 4000bp 的双链线性 DNA 片段大致相同。

3.TAE 电泳液一瓶，货号：1060，规格：60ml/瓶。

TAE 是广泛使用的核酸电泳缓冲液，主要成分是 Tris-乙酸盐和 EDTA。DNA 分子在高于等电点的缓冲液中带负电，向正极移动。TAE 缓冲液常用于基因组 DNA、大分子超螺旋 DNA、扩增 DNA 片段电泳分离，电泳大于 13kb 的片段时用 TAE 缓冲液将取得更好的分离效果。

使用手册

## 运输及保存

琼脂糖预染预制胶电泳试剂盒的小黑盒需要 4℃保存和运输，有效期 12 个月。6×DNA Loading Buffer 以短时间 4℃运输，长期需要-20℃保存，有效期 12 个月。

AE 电泳液需要常温运输和保存，有效期 24 个月。

## 自备试剂

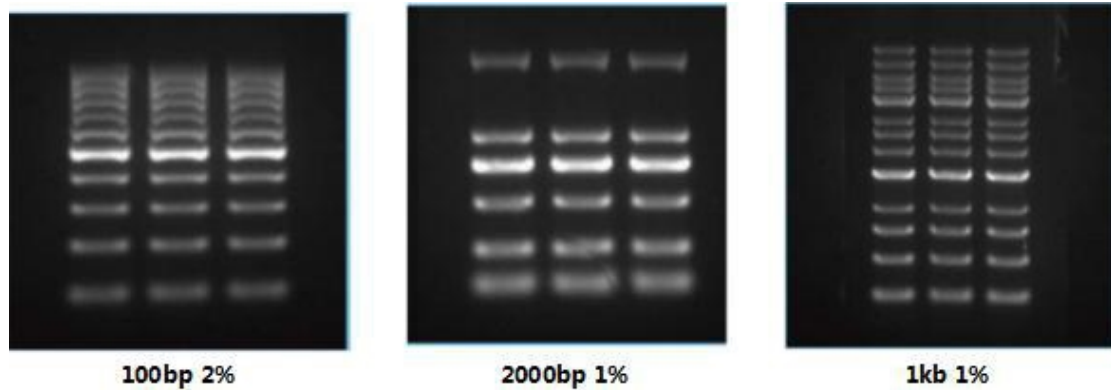
核酸样品、Marker、去离子水

## 使用方法

1.在低温条件下 TAE 电泳液会有沉淀物析出，请 37℃水浴溶解并摇晃均匀后使用，不影响使用效果。用去离子水稀释 50 倍（1 mL 本产品加 49 mL 去离子水），用作电泳液，倒入电泳槽中，电泳液以没过胶面 1mm 为宜。

2. 取出一块独立包装的琼脂糖预染预制胶，撕掉表面的塑料膜，反转包装，用两手的食指和中指托住塑料壳边缘，开口向下没入电泳液中，然后用两个大拇指轻轻按压塑料壳背面中心部分，琼脂糖预染预制胶就会落入电泳液中，此时的预制胶带孔面向上，移动胶块，使孔侧端靠近电泳槽负极。如样品孔内有气泡，应设法除去。
3. 在 DNA 样品中加入 6×DNA loading buffer，混匀后，用移液器将样品混合液缓慢加入被浸没的凝胶加样孔内，同时加入您自己准备的 Marker。
4. 接通电源，红色为正极，黑色为负极，切记 DNA 样品由负极往正极泳动（靠近加样孔的一端为负）。
5. 根据指示剂泳动的位置，判断是否终止电泳。
6. 电泳完毕，关闭电源，用凝胶成像仪观察电泳条带及其位置，与 Marker 比较扩增产物的大小。

#### 电泳胶图



TAE 系列 80v 60min